

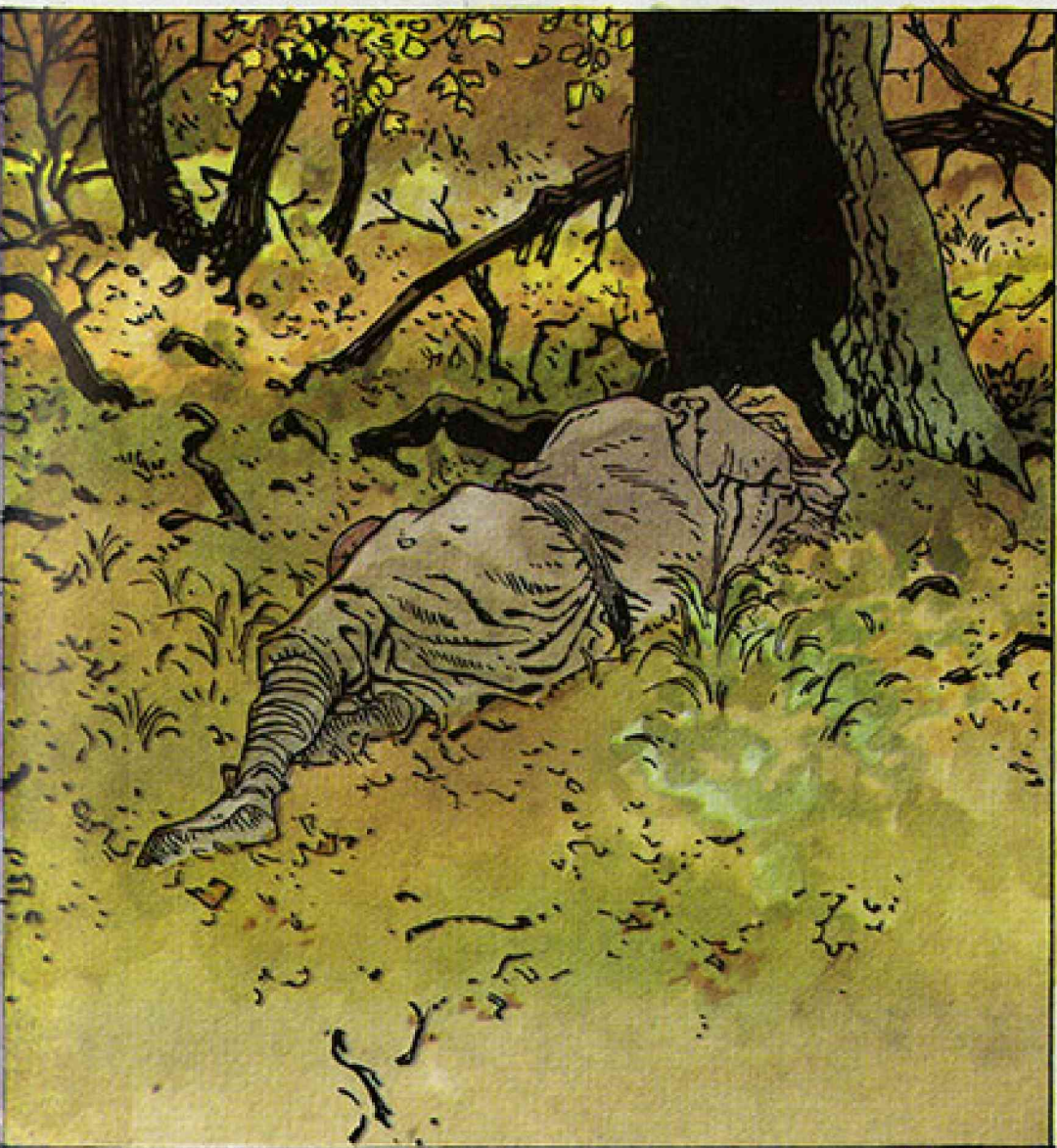
HERMANN

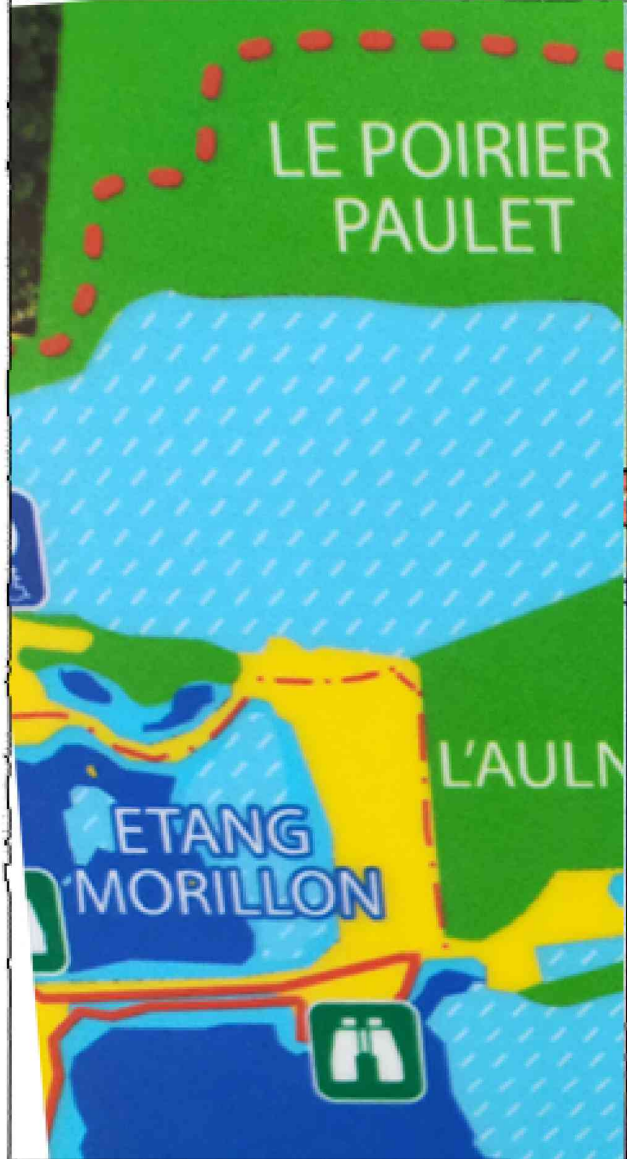
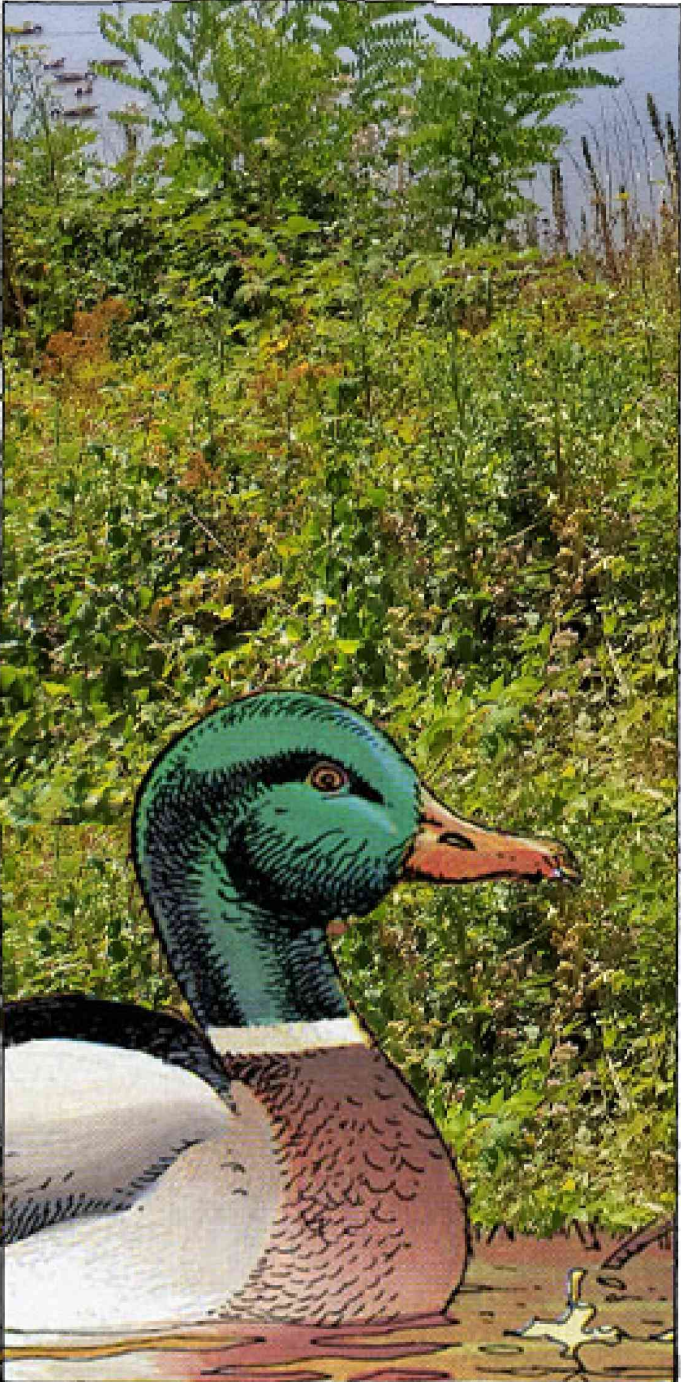
LES TERRES DE BOIS-MAURY

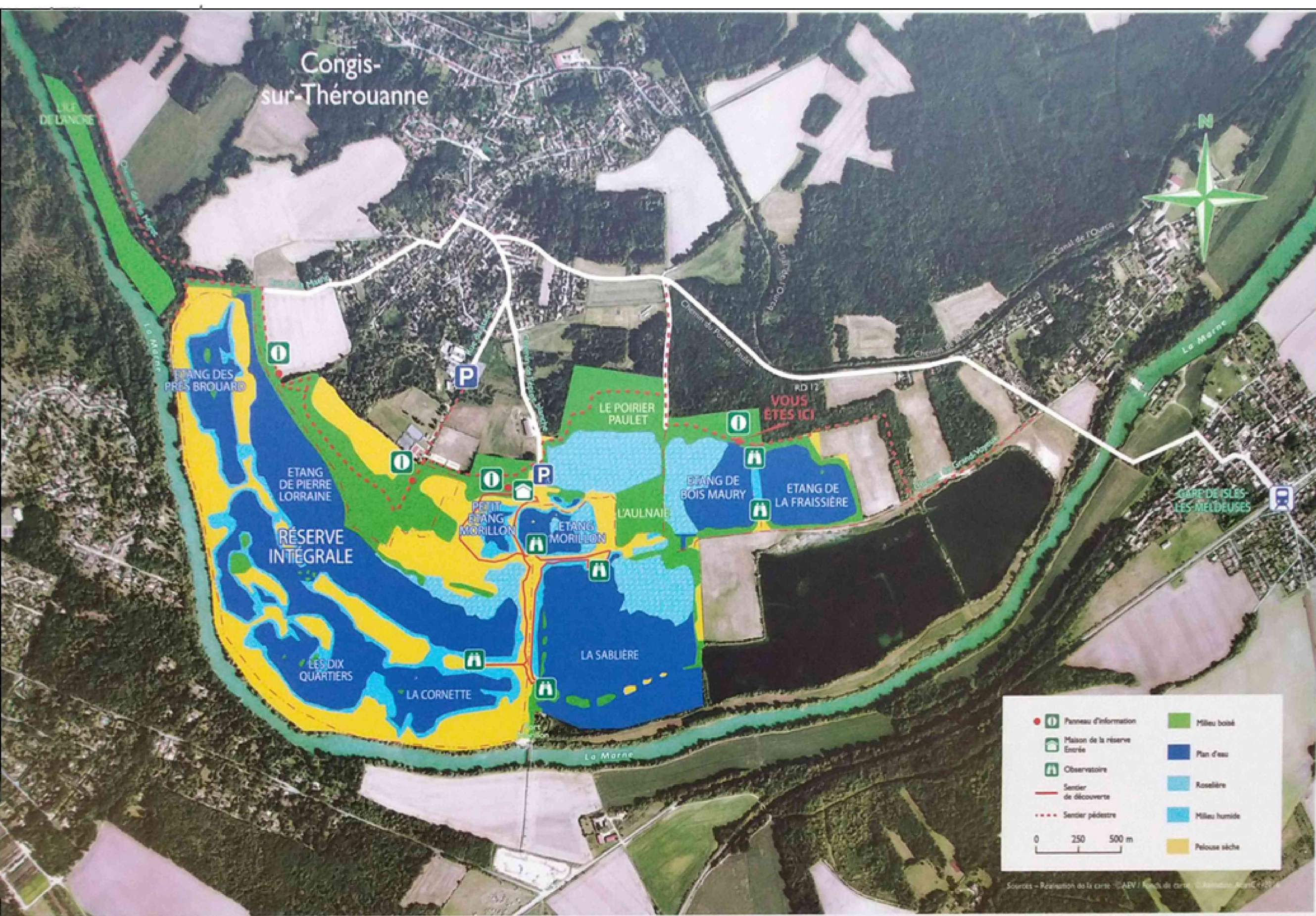
**T.10
OLIVIER**



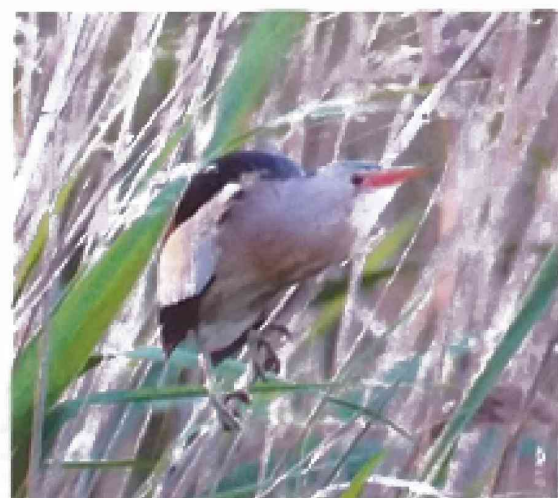
Glénat







Le Busard des roseaux, *Circus aeruginosus*, rarissime en Ile-de-France, niche en toute discrétion au sein de la roselière.



Le Blongios nain, *Ixobrychus minutus*, est le plus petit héron européen. L'espèce est arboricole.



Avec ses 11ha, la roselière du Grand-Voyeux est la seconde plus grande de la région Ile-de-France.



La Rousserole effarvate, *Acrocephalus scirpaceus*, fréquente la roselière à phragmite en période de reproduction.



L'ambiance sonore des roselières est souvent dominée par le chant du Bruant des roseaux, *Emberiza schoeniclus*, lancé à longueur de

Visites guidées
contactez
le gestionnaire




Agence des
espaces verts
de la Région
Ile-de-France

Cité régionale
de l'environnement
80-92 avenue du Général Leclerc
93500 PANTIN
Tél : 01 83 65 38 00
Fax : 01 82 82 83 85

communication@aev-iledefrance.fr
www.aev-iledefrance.fr
facebook.com/aeviledefrance
Twitter : @aeviledefrance et @vimeo